

有料老人ホーム (定員25名) 1F・2F

管理スタッフが常駐し、お体をご不安な方も浦田医院が連携していますので、ご入居後も安心して過ごしていただけます。



各専門職がご要望をお聞きした上でひとりひとりに合わせた暮らしのサポートを行います。

居室 個室 / 23室 2名室 / 1室

デイサービス (通所介護) 1F

定員10名の小規模デイサービスです。ご利用者ひとりひとりの個性を大切にし、ゆとりと心のこもった介護を提供いたします。



●送迎 ●入浴 ●お食事 ●理学療法士によるリハビリ
●あん摩師によるマッサージ ●レクリエーション等を楽しんで過ごしていただけます。

ヘルパーステーション (訪問介護)

私達は、体をご不自由な方やご不安がある方が安心して住み慣れた地域で生活できるよう介護福祉士等の専門職種がご自宅を訪問し、ご利用者様の状態に応じてサービスを提供いたします。また有料老人ホームにご入居されている方にもご利用していただけます。

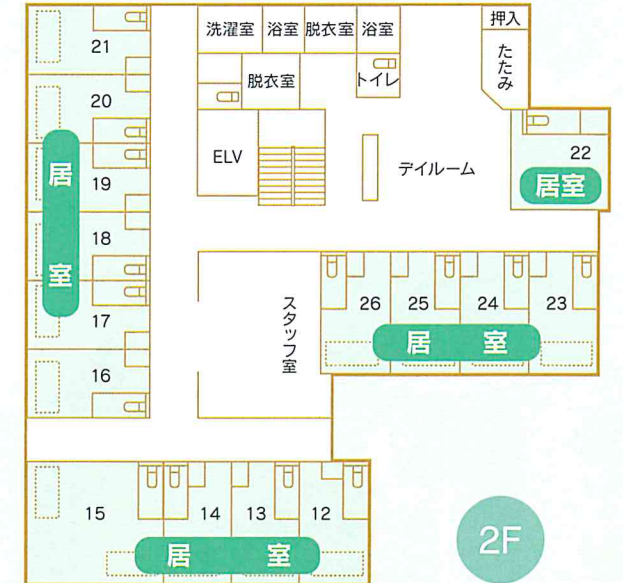
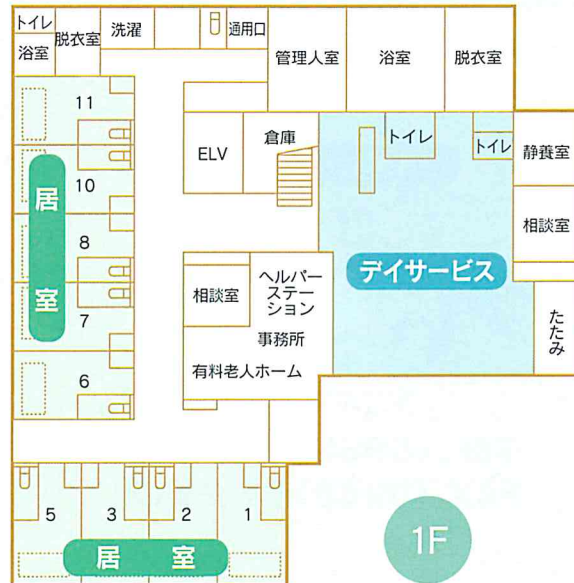
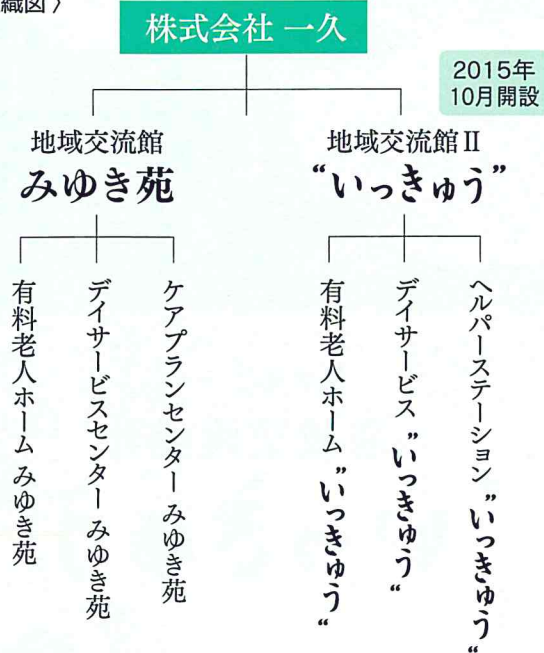


身体介護 入浴介助・排泄介助・移動介助・乗降介助・食事介助・清拭等を行います。
生活援助 調理、洗濯、衣服の補修、掃除、買い物、薬の受け取り等を行います。

※写真はイメージです。

私たちがサポートいたします!

〈組織図〉





みなさまのお役に立てる
地域交流施設をめざして。

ここに訪れる方々が
心身共に健やかにまた安心して
楽しく過ごしていただける空間をめざします。



体験入居・短期間の入居の
ご相談も受付しております。



お気軽にお問合せください

株式会社 一久

地域交流館Ⅱ

“いっきゅう”

玉名市岩崎 1129-2

TEL. (0968) 57-7611

FAX. (0968) 57-7612

安心のサポートで
笑顔のある暮らしを



株式会社 一久

地域交流館Ⅱ

“いっきゅう”

